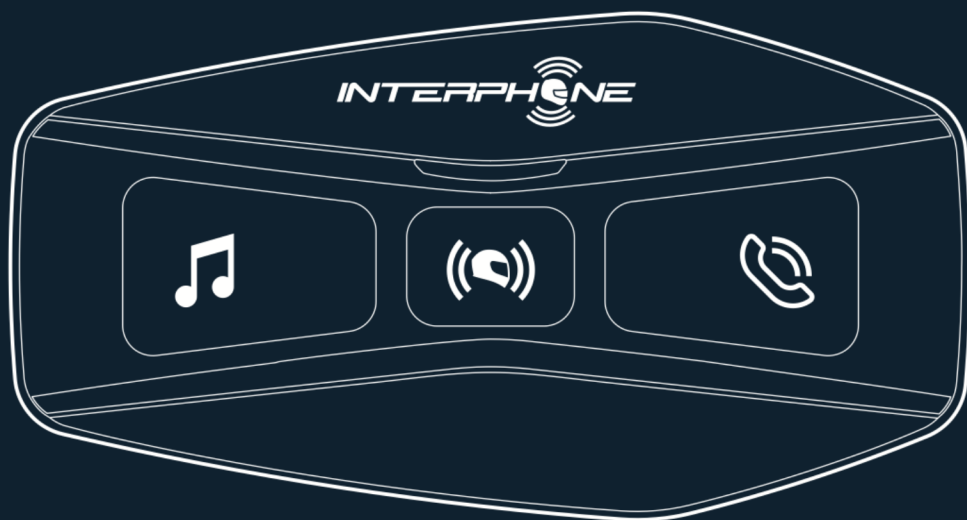


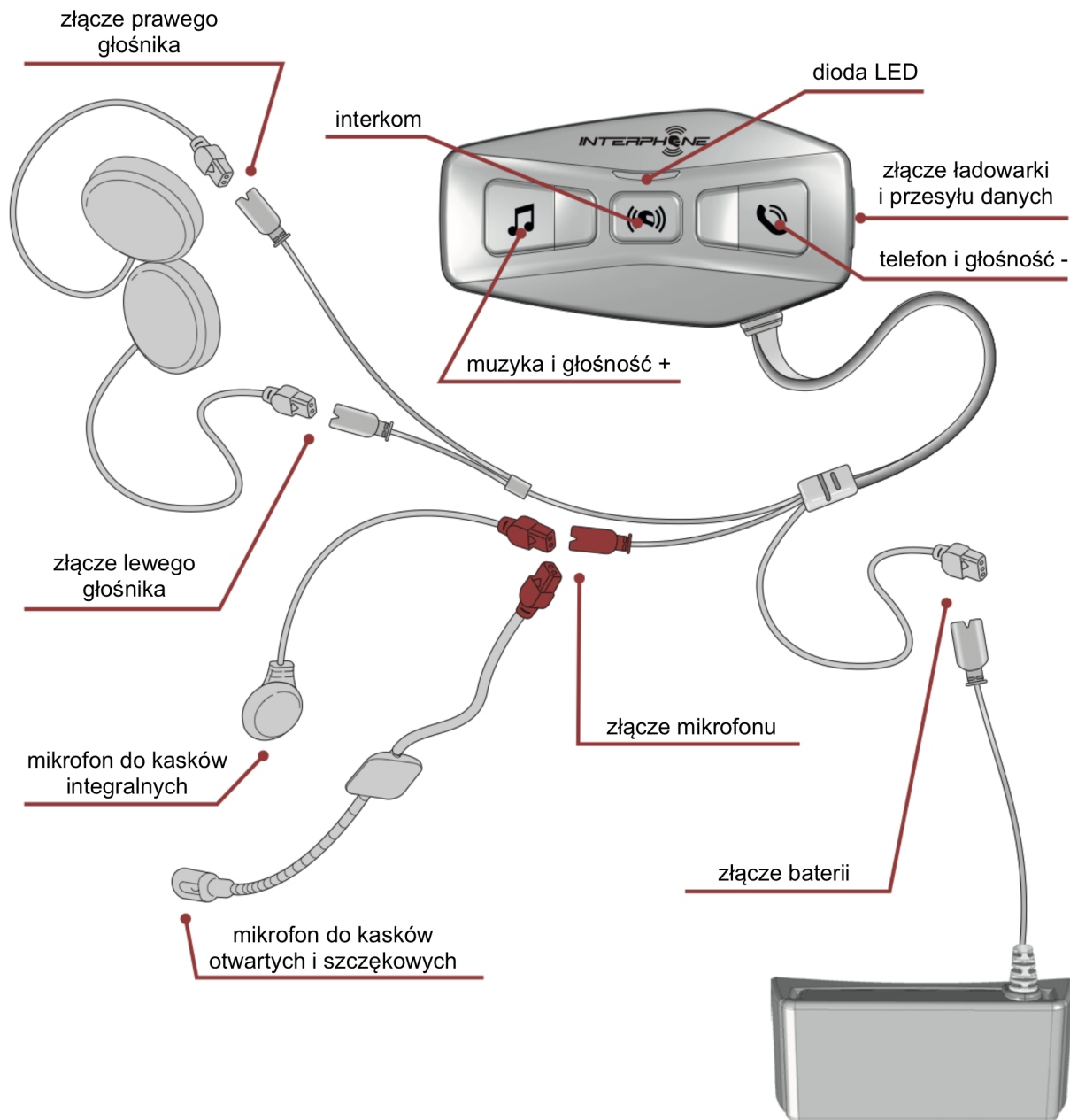


U-COM 4

Skrócona instrukcja



Informacje ogólne



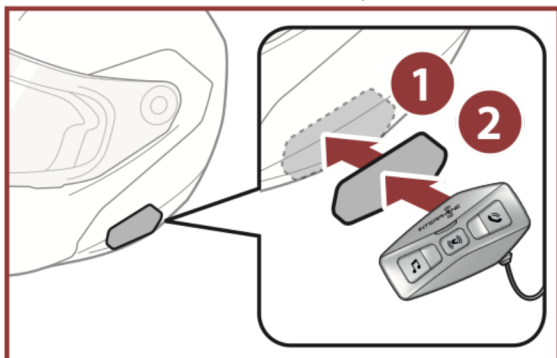
AKTUALNĄ WERSJĘ OPROGRAMOWANIA
ZNAJDZIESZ NA STRONIE
www.interphone.com

Cellularline S.p.A.

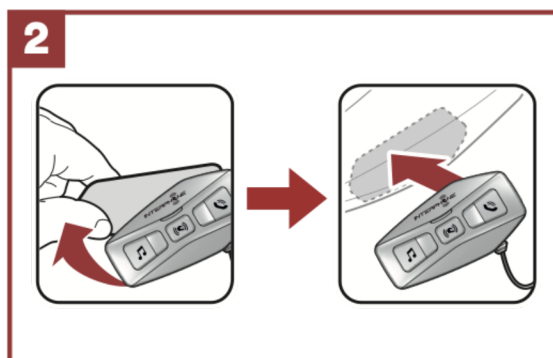
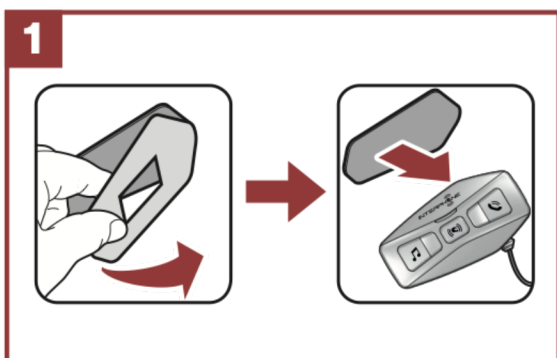
Via Lambrakis 1/A, 42122 Reggio Emilia, Italy
www.cellularline.com

Instalacja

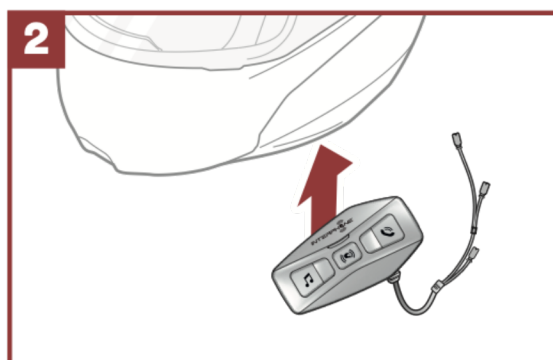
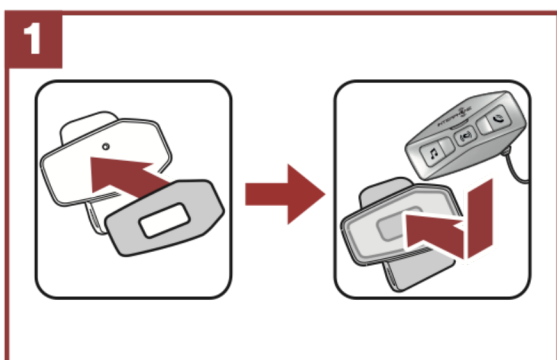
Mocowanie za pomocą rzepu



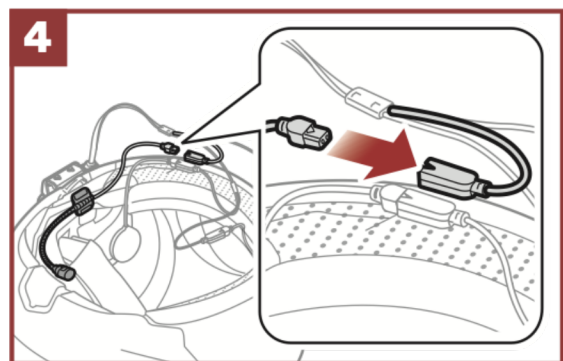
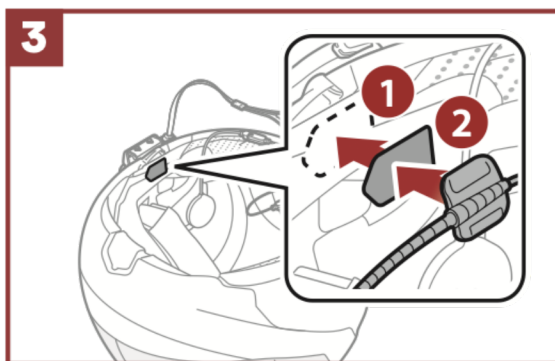
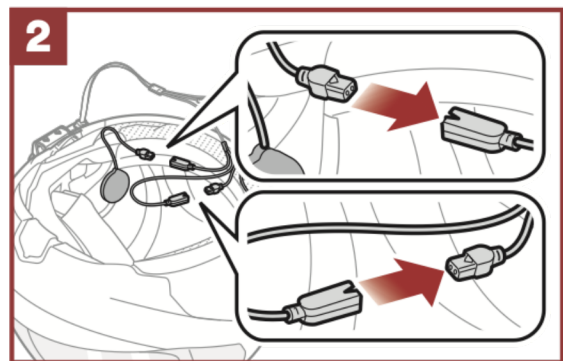
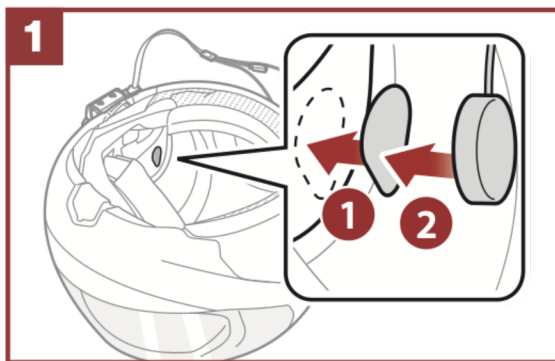
Mocowanie za pomocą taśmy dwustronnej



Mocowanie za pomocą klipsa



Instalowanie mikrofonu i głośników



Legenda i podstawowe funkcje

jedno
przyciśnięcie

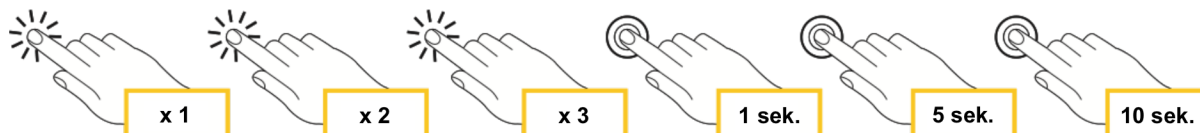
dwa
przyciśnięcia

trzy
przyciśnięcia

przytrzymaj
1 sekundę

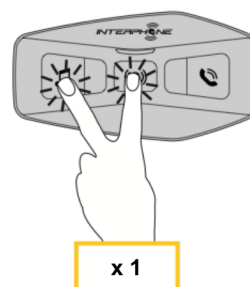
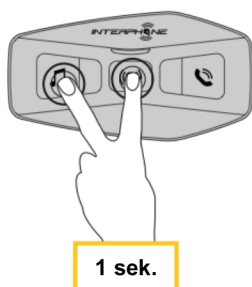
przytrzymaj
2 sekundy

przytrzymaj
3 sekundy



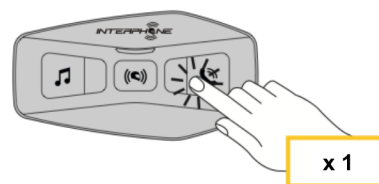
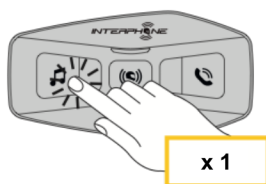
włączanie

wyłączanie

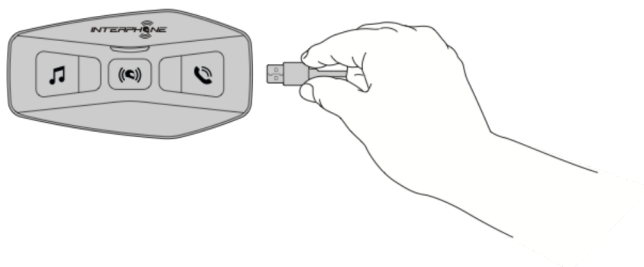


zwiększanie głośności

zmniejszanie głośności

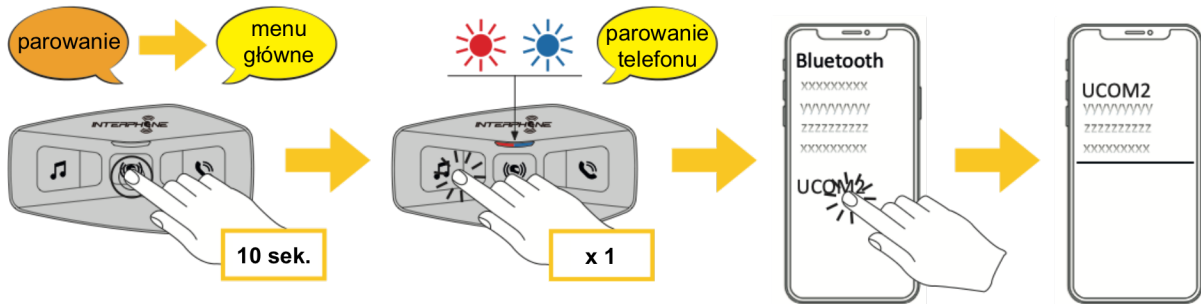


ładowanie

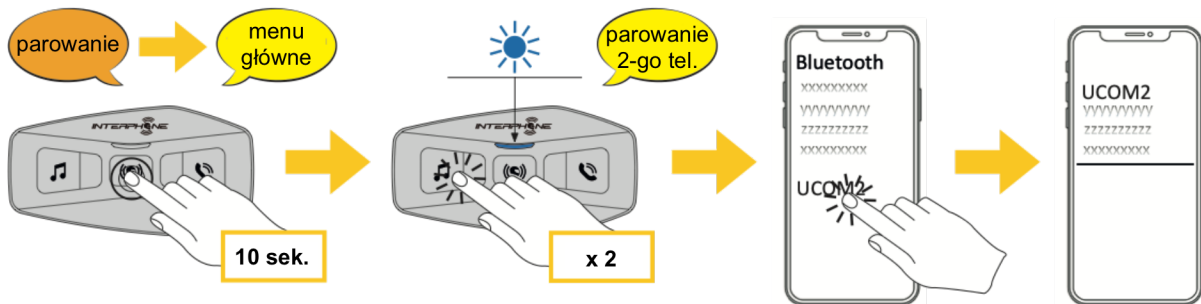


Parowanie urządzeń Bluetooth®

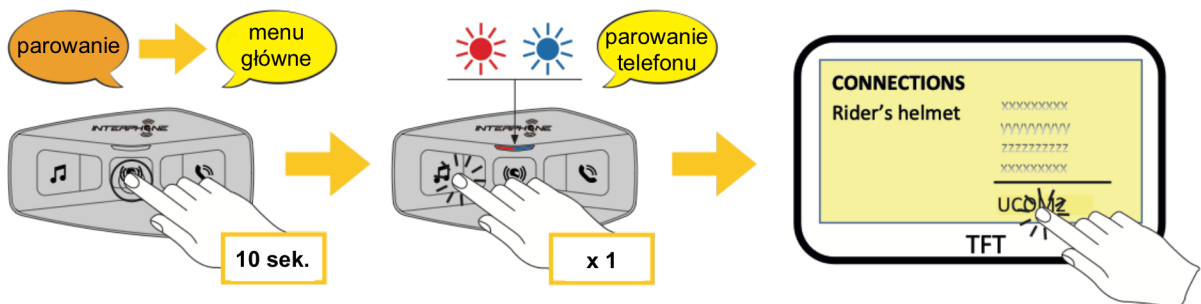
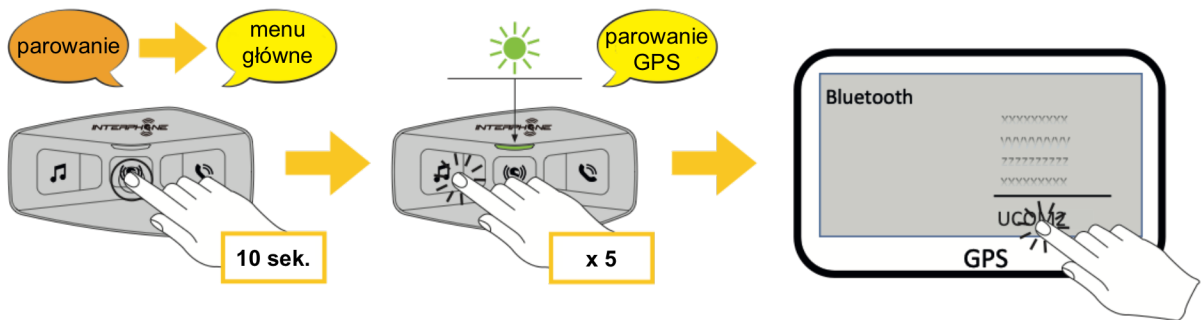
Parowanie głównego telefonu (przy włączonym urządzeniu)



Parowanie drugiego telefonu (przy włączonym urządzeniu)

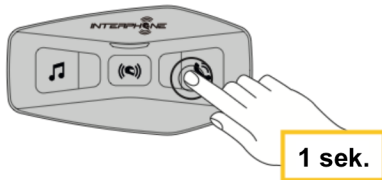


Parowanie z nawigacją lub TFT (przy włączonym urządzeniu)

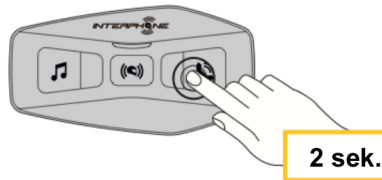


Telefon

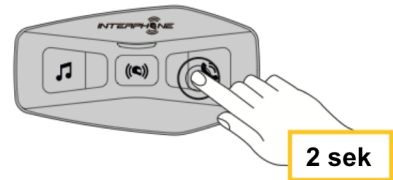
odbieranie połączeń



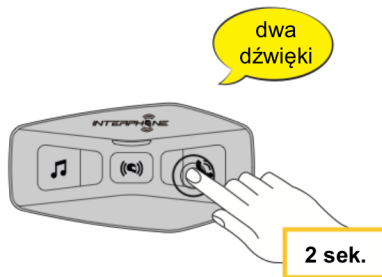
rozłączanie połączeń



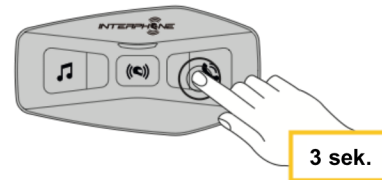
odrzućcie połączeń



asystent głosowy



szybkie wybieranie



Muzyka i radio FM

włączanie muzyki



wyłączanie muzyki



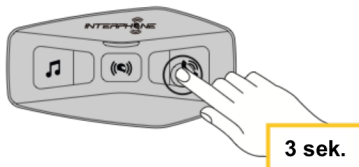
następny utwór



poprzedni utwór



udostępnianie/koniec udostępniania muzyki



włączanie/wyłączanie muzyki



następna stacja radiowa

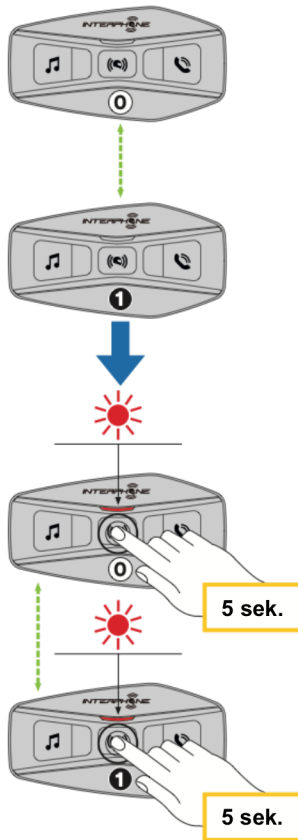


poprzednia stacja radiowa

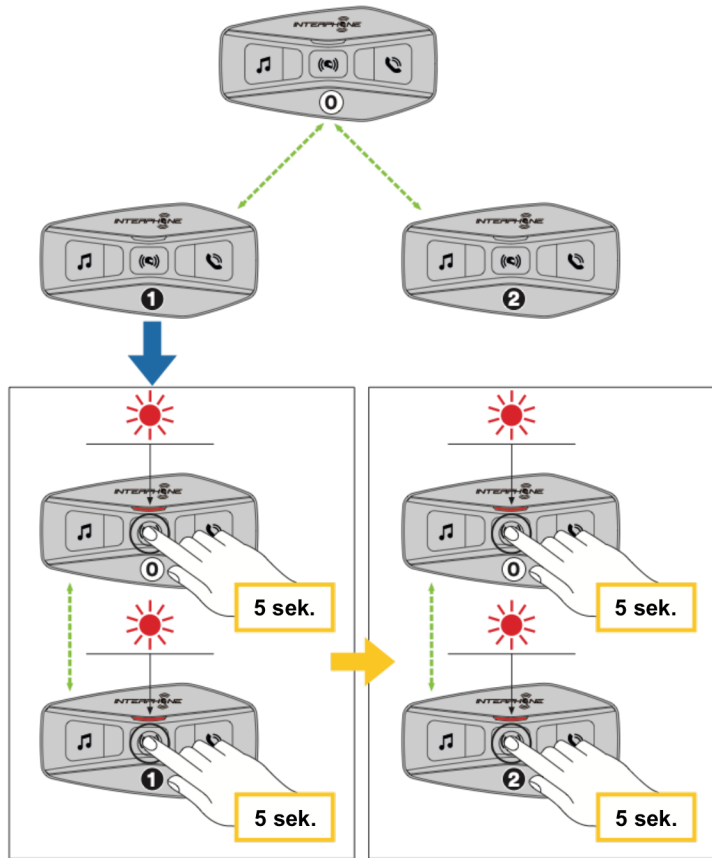


Parowanie interkomów przez Bluetooth®

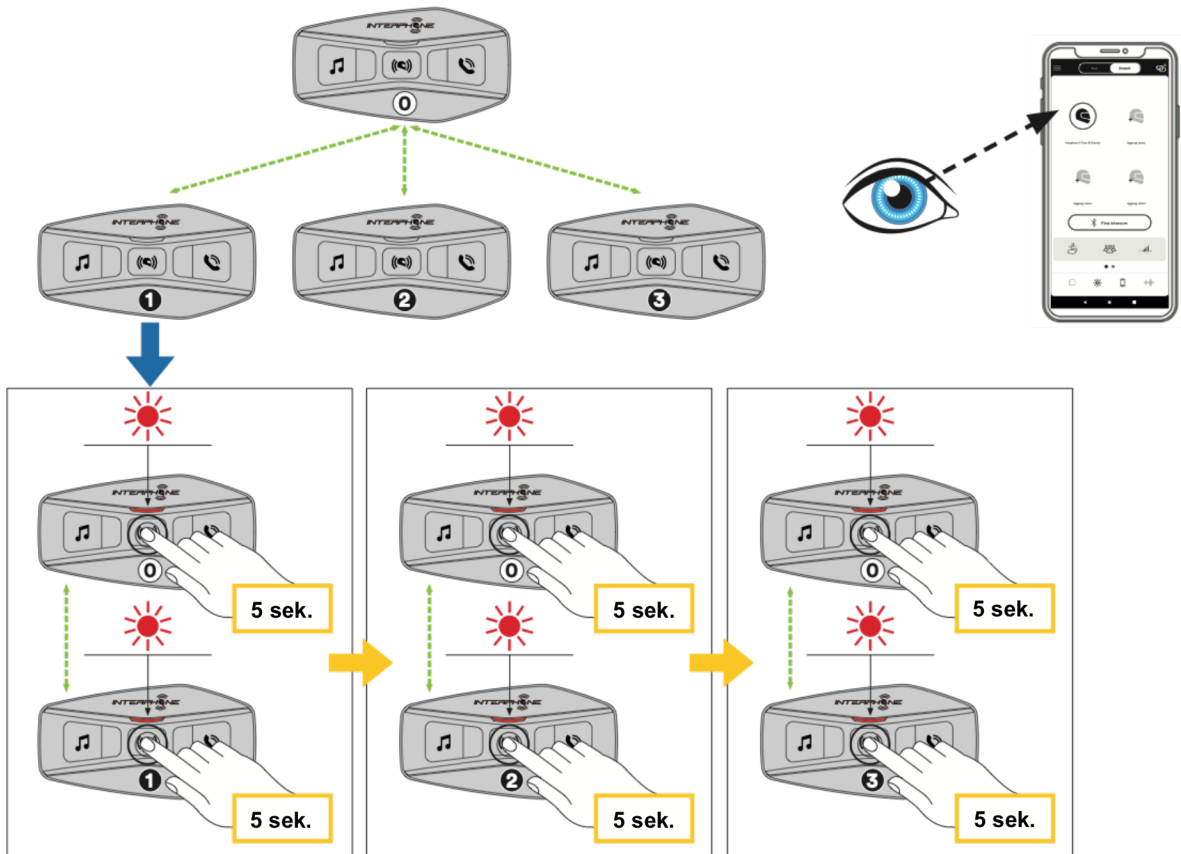
parowanie dwóch interkomów



parowanie trzech interkomów

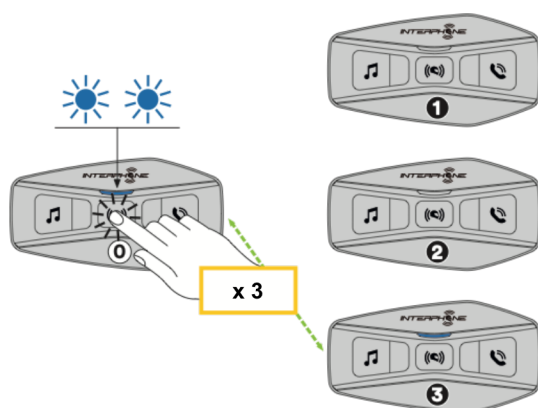
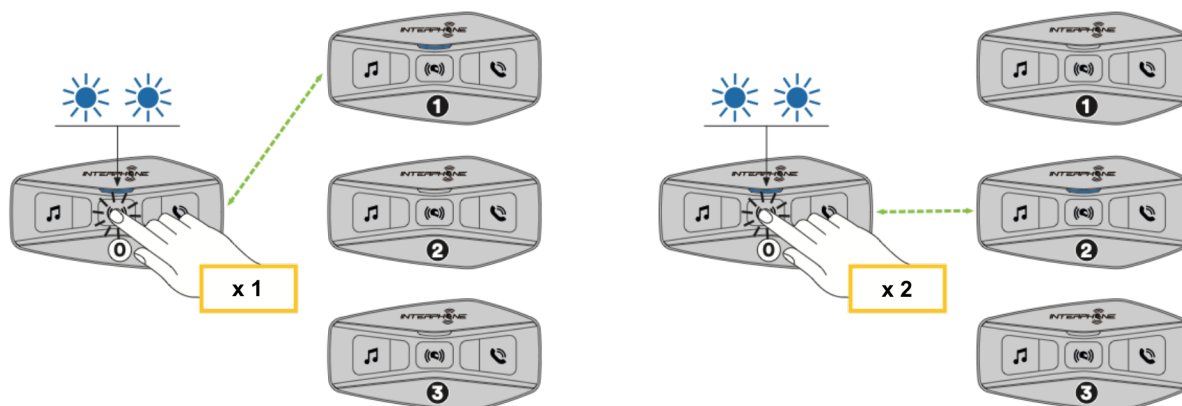


parowanie czterech interkomów

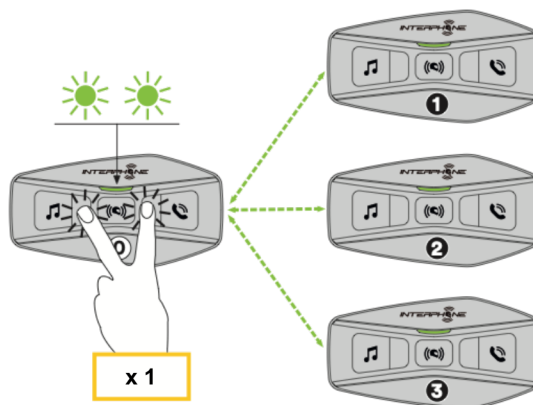


Konferencja interkomów przez Bluetooth®

konferencja dwóch interkomów

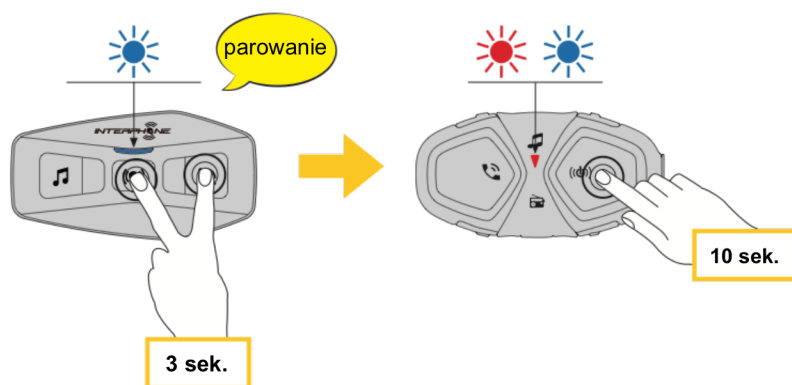


konferencja grupy interkomów



Parowanie innych interkomów przez

Parowanie innych serii Interphone (przy wyłączonym urządzeniu)



Parowanie Anycom innych marek interkomów (prócz Sena)

